

29 June/juin 2017

COMMUNIQUE
PR/CP(2017)111

Les dépenses de défense des pays de l'OTAN (2010-2017)

L'OTAN recueille régulièrement des données sur les dépenses de défense des Alliés et les présente sous la forme d'agrégats et de sous-ensembles. Le ministère de la Défense de chaque pays membre communique les données relatives aux dépenses de défense actuelles et futures selon une définition agréée des dépenses de défense. Ces montants représentent les paiements d'un gouvernement national réellement effectués, ou qui doivent l'être au cours de l'exercice, pour satisfaire les besoins de ses forces armées, de celles des Alliés ou de l'Alliance. L'OTAN recourt également à des informations économiques et démographiques actualisées mises à disposition par la direction générale des affaires économiques et financières de la Commission européenne (DG-ECFIN) ainsi que par l'Organisation de coopération et de développement économiques (OCDE).

Du fait des différences entre la définition OTAN des dépenses de défense et les définitions nationales, les chiffres présentés dans le présent communiqué peuvent s'écarter considérablement des chiffres correspondants qui sont cités par les médias, publiés par les autorités nationales ou qui figurent dans les budgets nationaux. Les dépenses d'équipement englobent les dépenses afférentes aux équipements majeurs et les dépenses de recherche et développement consacrées à ces équipements. Les dépenses de personnel incluent les pensions de retraite.

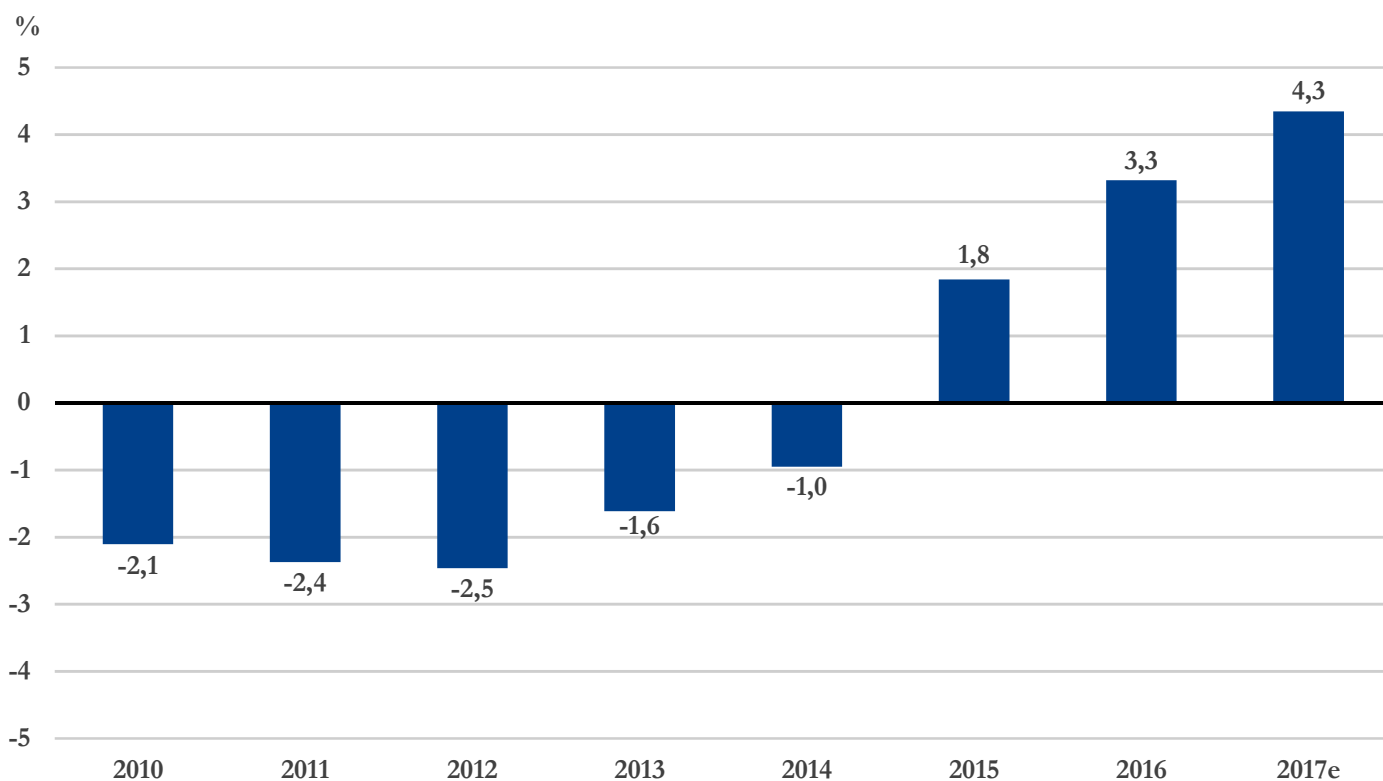
Les informations utilisées dans le présent communiqué ont été arrêtées à la date du 26 juin 2017. Les données relatives à 2017 sont des estimations.

News and information is routinely placed on the NATO website. This includes audio files, transcripts and high resolution photographs, which are posted as soon as possible after events of media interest. Check the 'What's New' file.
Nouvelles et informations sont régulièrement affichées sur le site Web de l'OTAN, sous la forme de fichiers audio, de transcriptions et de photographies destinées à la publication. Elles sont disponibles le plus rapidement possible après les événements présentant un intérêt pour les médias. Cliquer sur "Quoi de neuf?"

North Atlantic Treaty Organisation – Organisation du Traité de l'Atlantique Nord
Press & Media – Presse & Médias
B-1110 Bruxelles Belgique
E-mail: press@hq.nato.int – Tel.: 32 2 707 50 41 – Fax: 32 2 707 13 99 – Internet: www.nato.int

Graphique 1 : Europe OTAN et Canada - dépenses de défense

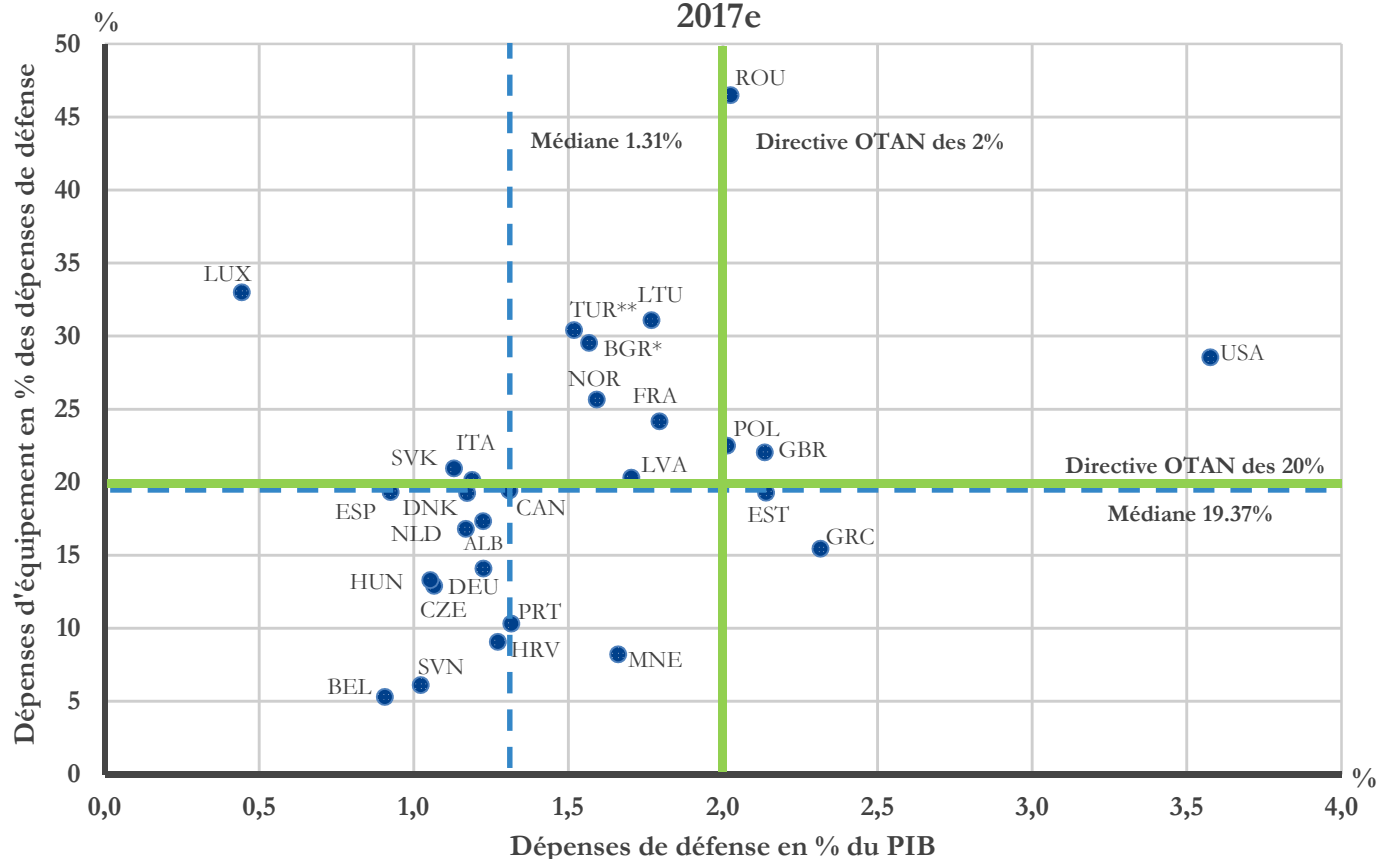
(évolution annuelle réelle, sur la base des prix et taux de change de 2010)



Par rapport à leur niveau de 2014, l'augmentation cumulée des dépenses sur la période allant de 2015 à 2017 est de 45,8 milliards USD

Graphique 2 : Dépenses de défense en part du PIB par rapport aux dépenses d'équipements en part des dépenses de défense

2017e



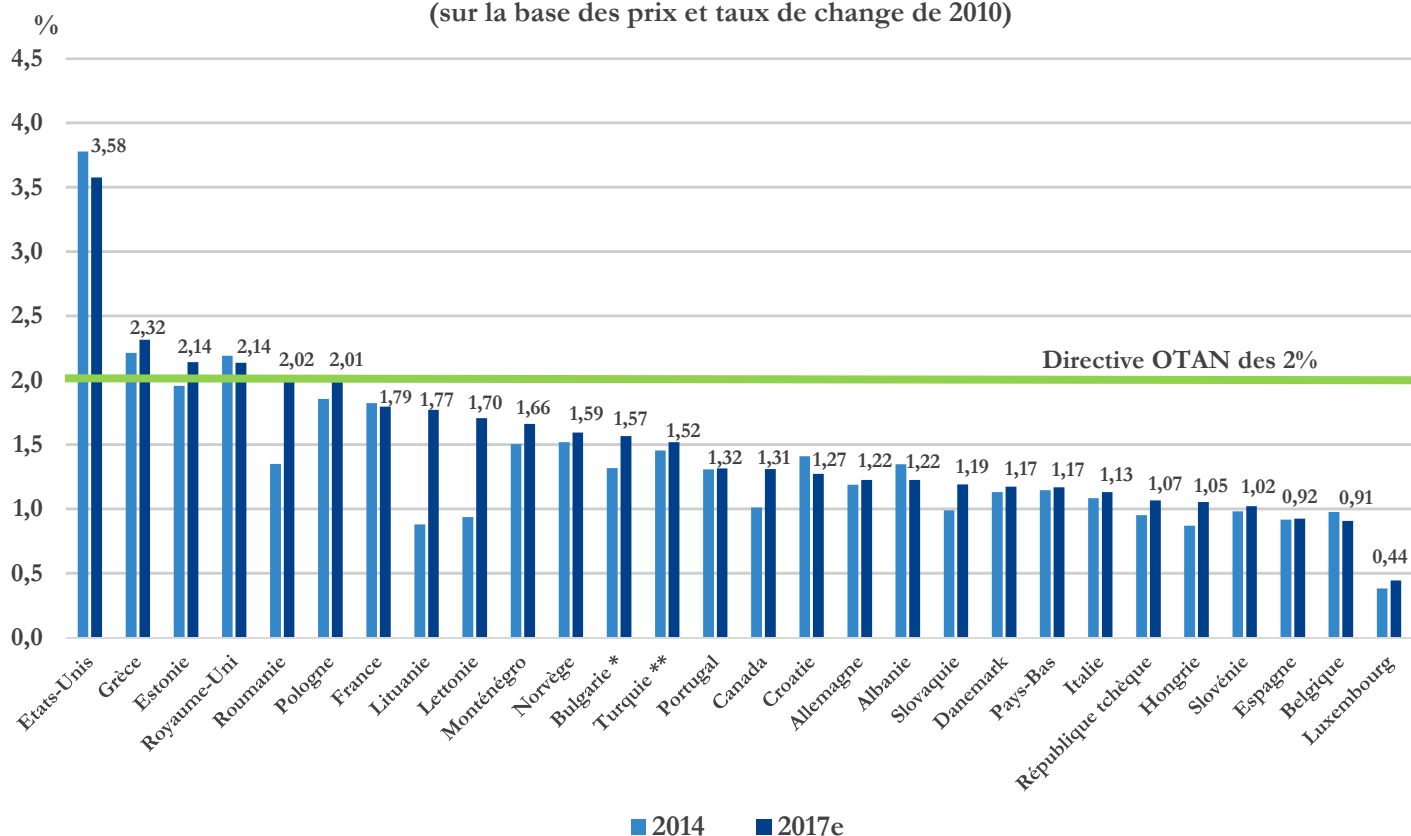
Notes: Les données de 2017 sont estimées. À compter de 2017, l'agrégat Europe OTAN et Canada comprend le Monténégro, qui est devenu membre de l'Alliance le 5 juin 2017.

* Les dépenses de défense n'incluent pas les pensions.

** En décembre 2016, la Turquie a fondamentalement revu sa méthode de calcul du PIB afin de la mettre en conformité avec le système européen des comptes (SEC 2010), ce qui entraîne des augmentations significatives à partir de 2011. Calculés sur la base de l'ancienne méthode, le pourcentage correspondant pour 2017 est 1,86 %.

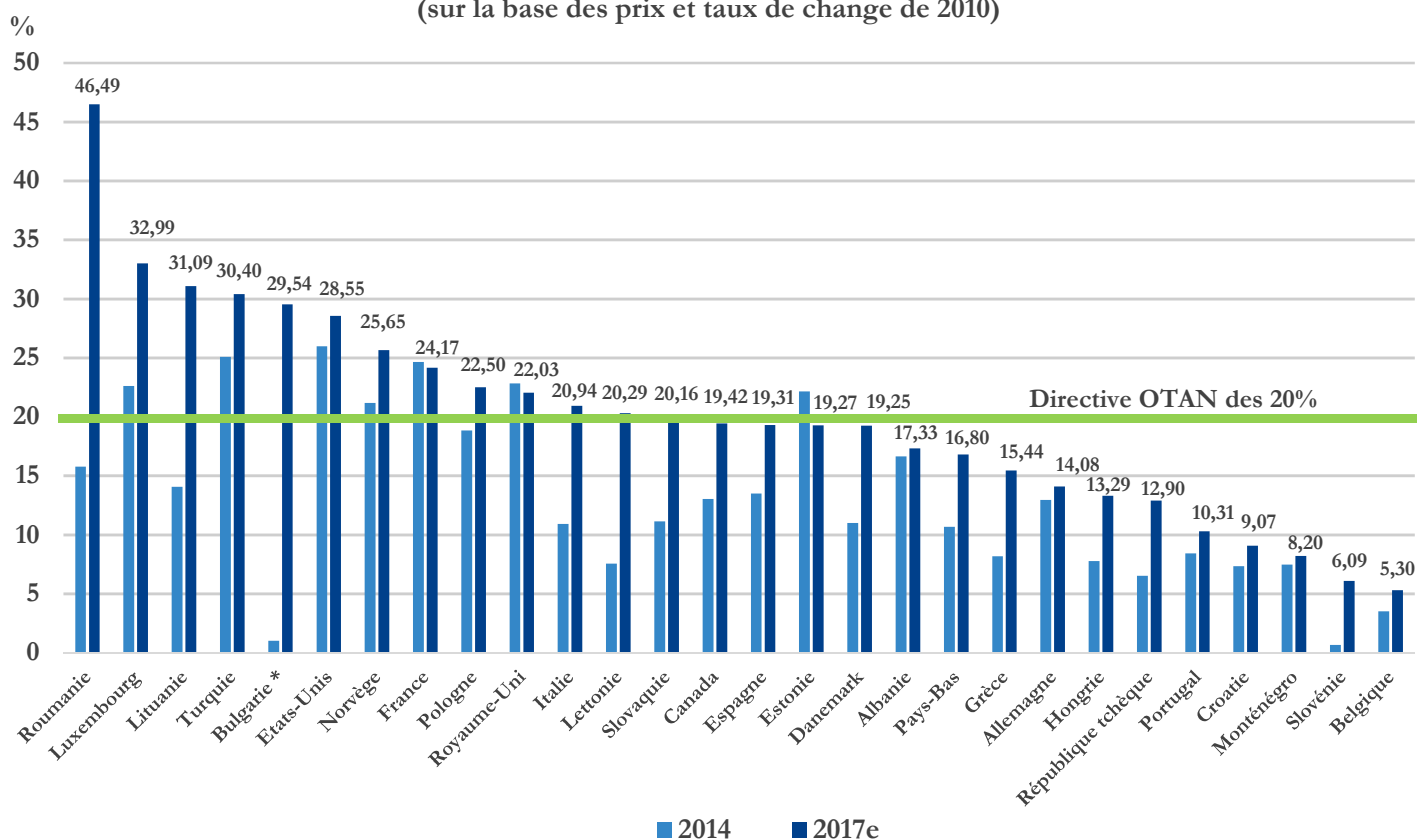
Graphique 3 : Dépenses de défense en part du PIB (%)

(sur la base des prix et taux de change de 2010)



Graphique 4 : Dépenses d'équipement en part des dépenses de défense (%)

(sur la base des prix et taux de change de 2010)



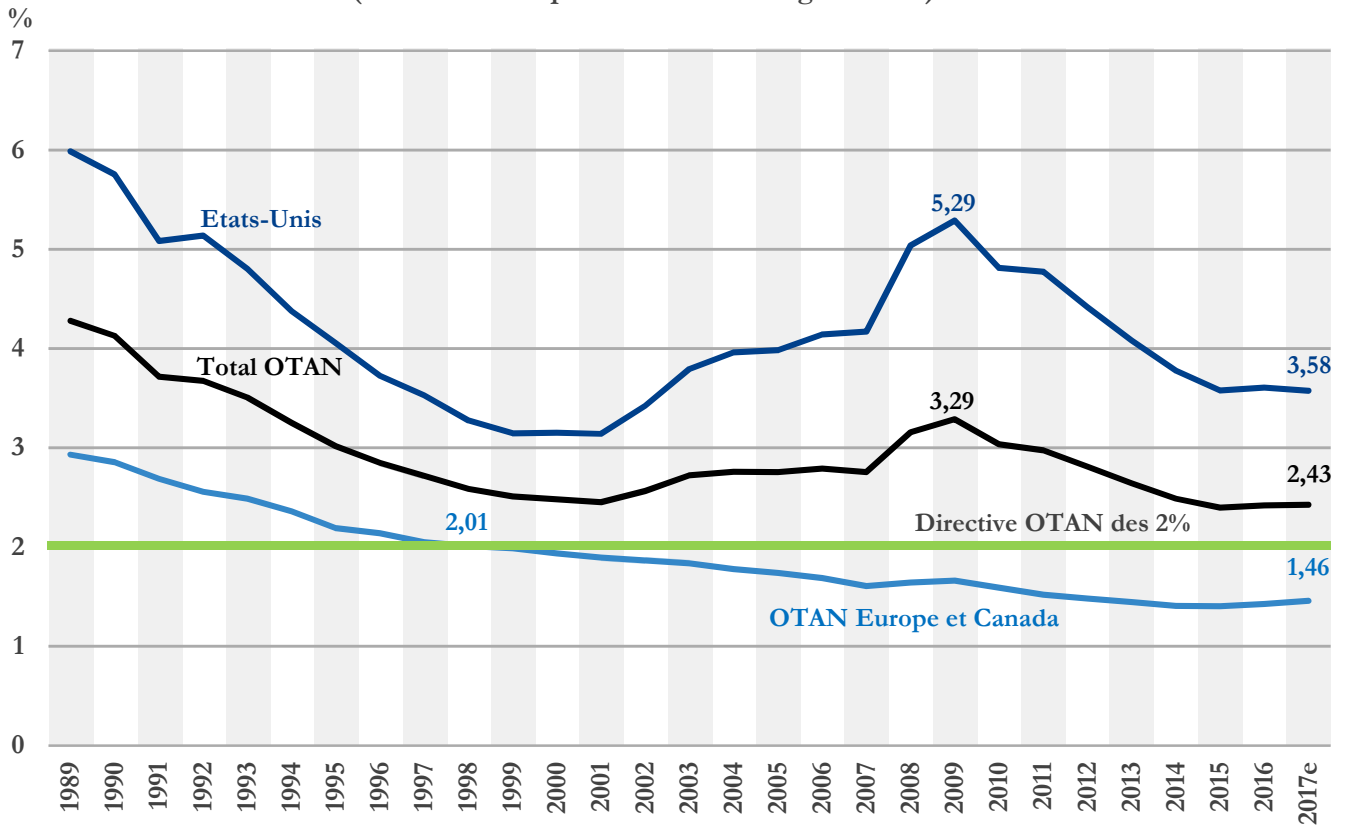
Notes: Les données de 2017 sont estimées.

* Les dépenses de défense n'incluent pas les pensions.

** En décembre 2016, la Turquie a fondamentalement revu sa méthode de calcul du PIB afin de la mettre en conformité avec le système européen des comptes (SEC 2010), ce qui entraîne des augmentations significatives à partir de 2011. Calculés sur la base de l'ancienne méthode, les pourcentages correspondants pour 2014 et 2017 sont respectivement de 1,70 % et 1,86 %.

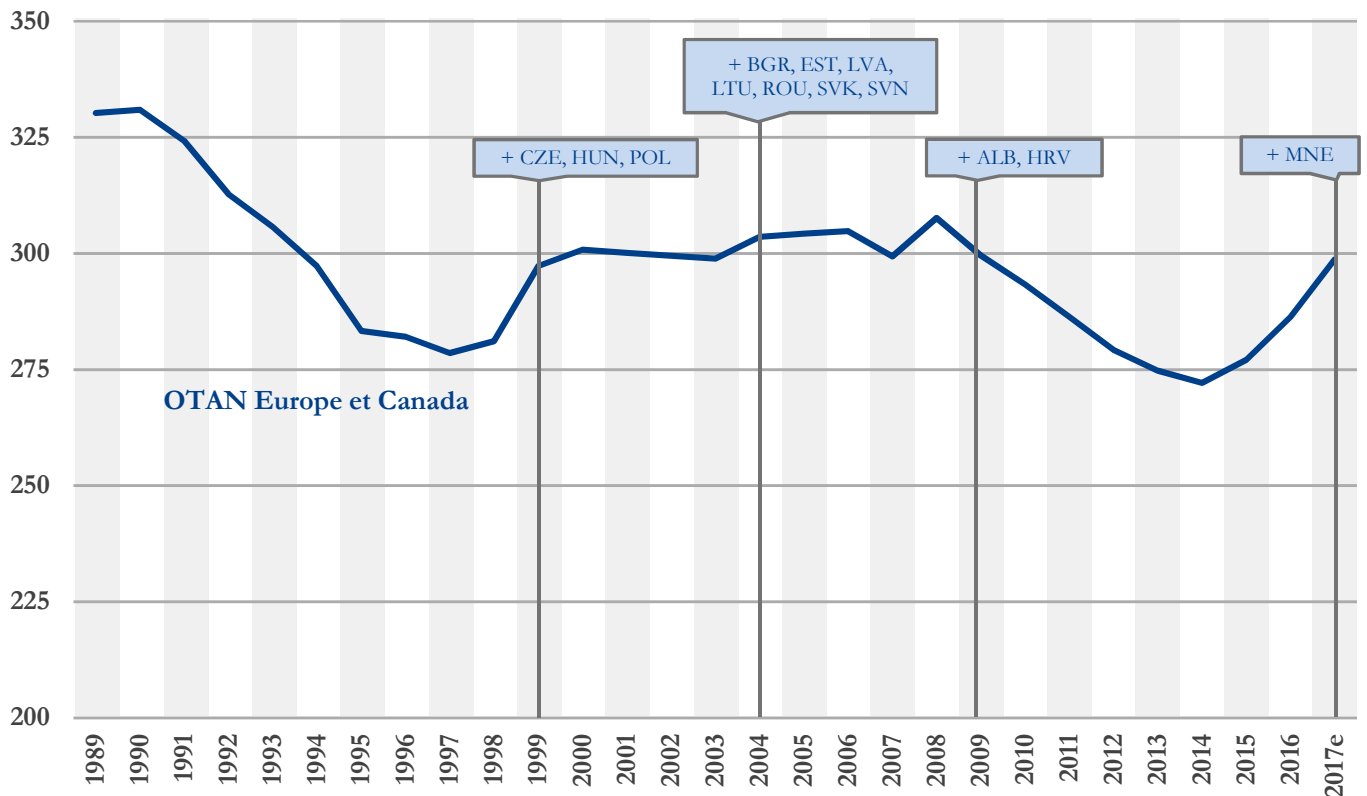
Graphique 5 : Dépenses de défense en part du PIB (%)

(sur la base des prix et taux de change de 2010)



Graphique 6 : Europe OTAN et Canada - dépenses de défense

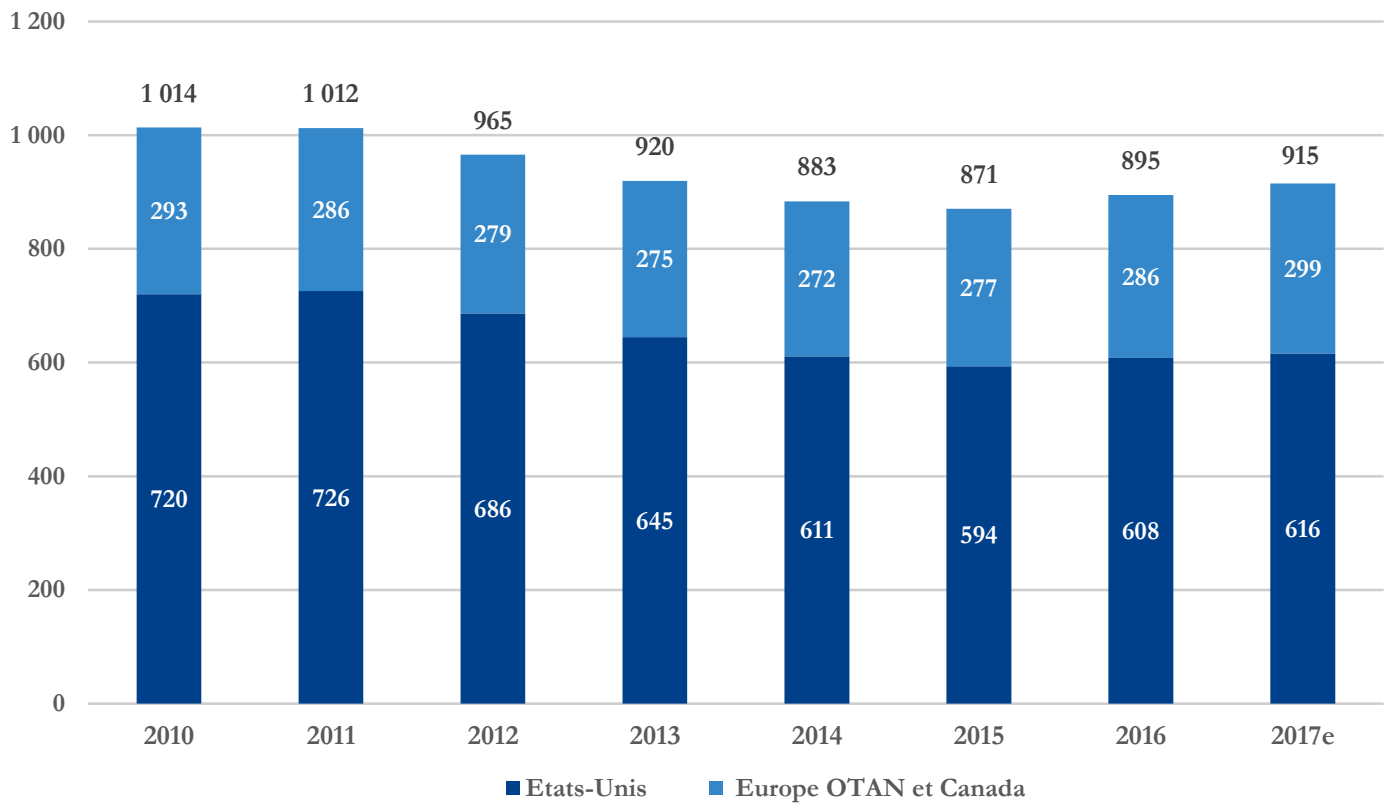
(milliards de dollars EU, sur la base des prix et taux de change de 2010)



Notes: Comprend les élargissements qui sont survenus en: 1999 (3 pays), 2004 (7 pays), 2009 (2 pays) et 2017 (1 pays). Les données de 2017 sont estimées.

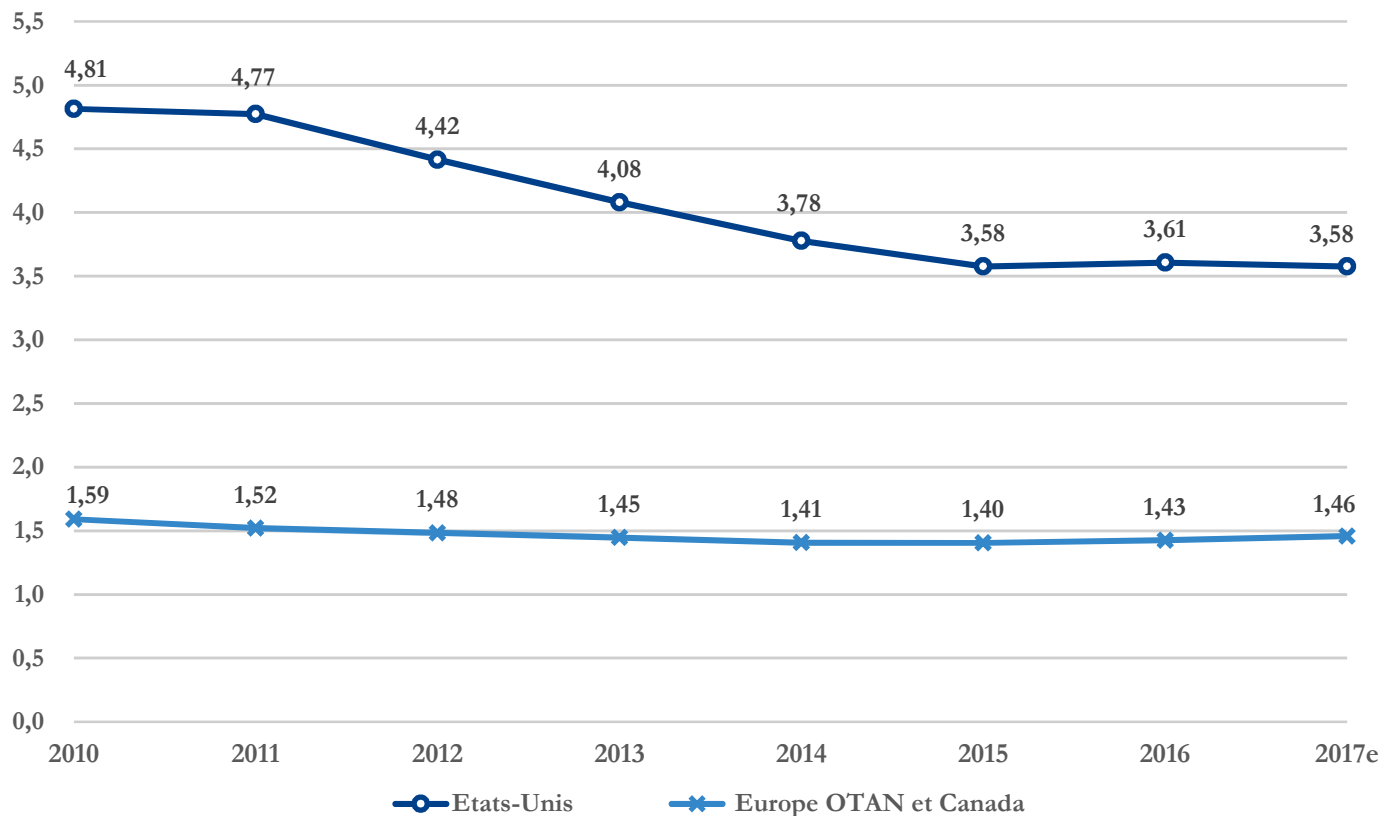
Graphique 7 : Dépenses de défense

(milliards de dollars EU, sur la base des prix et taux de change de 2010)



Graphique 8 : Dépenses de défense en part du PIB (%)

(sur la base des prix et taux de change de 2010)



Notes: Les données de 2017 sont estimées. À compter de 2017, l'agrégat Europe OTAN et Canada comprend le Monténégro, qui est devenu membre de l'Alliance le 5 juin 2017.

Tableau 1 : Dépenses de défense

Millions de monnaie nationale

	2010	2011	2012	2013	2014	2015	2016	2017e
Prix courants								
Albanie (Leks)	19 321	19 877	19 820	19 022	18 788	16 671	16 250	19 352
Belgique (Euros)	3 960	3 956	4 023	3 964	3 913	3 789	3 901	3 965
Bulgarie* (Leva)	1 230	1 066	1 099	1 196	1 102	1 116	1 186	1 508
Canada (Dollars canadiens)	19 255	21 808	19 978	18 764	20 076	23 919	24 085	27 607
Croatie (Kunas)	5 057	5 323	5 059	4 848	4 625	4 586	4 241	4 553
République tchèque (Couronnes)	50 808	43 131	42 780	42 035	41 003	47 264	45 598	52 465
Danemark (Couronnes)	25 328	24 259	25 618	23 682	22 769	22 633	24 190	25 165
Estonie (Euros)	251	280	340	361	386	418	450	478
France (Euros)	39 241	38 443	39 105	39 402	39 149	39 199	39 950	40 852
Allemagne (Euros)	34 925	34 630	36 168	34 593	34 749	35 898	37 598	39 509
Grèce (Euros)	5 966	4 934	4 384	3 999	3 939	4 073	4 190	4 213
Hongrie (Forint)	280 895	295 967	297 650	286 341	281 402	316 338	362 798	389 483
Italie (Euros)	21 637	21 741	20 600	20 078	18 427	17 642	20 226	20 787
Lettonie (Euros)	189	206	193	212	221	254	360	448
Lituanie (Euros)	246	248	252	267	322	425	575	724
Luxembourg (Euros)	187	167	167	176	190	225	213	256
Monténégro (Euros)	56	57	53	49	52	51	56	66
Pays-Bas (Euros)	8 472	8 156	8 067	7 702	7 788	7 816	8 234	8 686
Norvège (Couronnes)	39 279	40 534	41 560	43 518	46 234	46 900	50 937	54 306
Pologne (Zlotys)	25 608	26 979	28 365	28 467	31 874	39 940	37 082	39 193
Portugal (Euros)	2 673	2 627	2 366	2 457	2 263	2 384	2 364	2 512
Roumanie (Nouveaux lei)	6 630	7 255	7 282	8 160	9 014	10 337	10 738	16 322
Slovaquie (Euros)	859	766	794	729	752	889	907	1 004
Slovénie (Euros)	583	479	423	382	366	361	406	426
Espagne (Euros)	11 132	10 059	10 828	9 495	9 508	10 000	9 014	10 739
Turquie (Livres)	21 241	22 807	24 956	27 466	29 727	32 522	38 141	44 240
Royaume-Uni (Livres)	39 053	39 204	36 563	39 824	39 902	38 940	42 189	43 002
Etats-Unis (Dollars EU)	720 423	740 744	712 947	680 856	653 942	641 253	664 058	683 414

Prix constants de 2010

Albanie (Leks)	19 321	19 427	19 172	18 347	17 865	15 806	15 446	17 874
Belgique (Euros)	3 960	3 878	3 864	3 764	3 691	3 543	3 592	3 575
Bulgarie* (Leva)	1 230	1 006	1 021	1 119	1 026	1 017	1 069	1 346
Canada (Dollars canadiens)	19 255	21 123	19 117	17 676	18 559	22 286	22 306	25 041
Croatie (Kunas)	5 057	5 235	4 898	4 657	4 440	4 399	4 073	4 313
République tchèque (Couronnes)	50 808	43 122	42 156	40 837	38 870	44 361	42 344	48 035
Danemark (Couronnes)	25 328	23 604	24 340	22 314	21 339	21 115	22 522	23 140
Estonie (Euros)	251	266	313	320	337	360	381	390
France (Euros)	39 241	38 084	38 297	38 290	37 825	37 465	38 036	38 558
Allemagne (Euros)	34 925	34 263	35 242	33 058	32 609	33 037	34 109	35 515
Grèce (Euros)	5 966	4 894	4 365	4 078	4 092	4 276	4 395	4 319
Hongrie (Forint)	280 895	289 566	281 604	263 171	250 222	276 498	314 010	331 325
Italie (Euros)	21 637	20 949	19 521	18 526	16 709	15 735	17 610	17 906
Lettonie (Euros)	189	194	175	189	195	222	313	383
Lituanie (Euros)	246	235	233	244	291	383	512	627
Luxembourg (Euros)	187	159	155	161	172	202	192	227
Monténégro (Euros)	56	57	52	48	50	48	52	60
Pays-Bas (Euros)	8 472	8 057	7 827	7 359	7 374	7 393	7 721	8 011
Norvège (Couronnes)	39 279	39 465	39 622	40 244	41 985	41 299	44 006	45 790
Pologne (Zlotys)	25 608	26 135	26 847	26 865	29 933	37 226	34 494	35 938
Portugal (Euros)	2 673	2 634	2 382	2 418	2 211	2 282	2 227	2 340
Roumanie (Nouveaux lei)	6 630	6 927	6 641	7 196	7 818	8 755	8 902	13 329
Slovaquie (Euros)	859	754	771	705	728	863	884	969
Slovénie (Euros)	583	474	417	373	355	347	388	402
Espagne (Euros)	11 132	10 056	10 817	9 452	9 490	9 931	8 925	10 483
Turquie (Livres)	21 241	21 012	21 395	22 246	22 371	22 662	24 720	26 368
Royaume-Uni (Livres)	39 053	38 431	35 299	37 729	37 191	36 096	38 440	38 334
Etats-Unis (Dollars EU)	720 423	725 768	686 226	644 803	611 159	593 577	608 377	616 029

* Les données n'incluent pas les pensions.

Tableau 2 : Dépenses de défense

Millions de dollars EU

	2010	2011	2012	2013	2014	2015	2016	2017e
Prix et taux de change courants								
Europe OTAN	274 592	281 683	263 654	269 441	270 202	235 121	237 883	242 234
Albanie	186	197	183	180	178	132	131	152
Belgique	5 245	5 500	5 169	5 264	5 192	4 202	4 315	4 303
Bulgarie *	832	758	722	811	747	633	671	821
Croatie	920	996	865	850	805	669	623	651
République tchèque	2 660	2 437	2 185	2 148	1 975	1 921	1 866	2 119
Danemark	4 504	4 518	4 423	4 216	4 056	3 364	3 593	3 667
Estonie	332	389	437	480	513	463	497	519
France	51 971	53 441	50 245	52 316	51 940	43 474	44 191	44 333
Allemagne	46 255	48 140	46 470	45 932	46 102	39 813	41 590	42 875
Grèce	7 902	6 858	5 633	5 310	5 226	4 517	4 635	4 572
Hongrie	1 351	1 472	1 322	1 280	1 210	1 132	1 289	1 355
Italie	28 656	30 223	26 468	26 658	24 448	19 566	22 373	22 558
Lettonie	251	286	248	281	293	281	398	487
Lituanie	326	344	324	355	427	471	636	785
Luxembourg	248	232	214	234	253	249	236	278
Monténégro	74	80	68	65	69	57	62	72
Pays-Bas	11 220	11 339	10 365	10 226	10 332	8 668	9 108	9 426
Norvège	6 499	7 232	7 143	7 407	7 336	5 816	6 064	6 309
Pologne	8 493	9 106	8 710	9 007	10 104	10 596	9 405	9 997
Portugal	3 540	3 652	3 040	3 262	3 003	2 644	2 615	2 726
Roumanie	2 086	2 380	2 100	2 452	2 692	2 581	2 633	3 844
Slovaquie	1 138	1 065	1 020	968	997	986	1 003	1 090
Slovénie	772	666	543	507	486	401	449	462
Espagne	14 743	13 984	13 912	12 607	12 614	11 090	9 971	11 655
Turquie	14 134	13 616	13 895	14 427	13 583	11 957	12 629	12 315
Royaume-Uni	60 329	62 852	58 016	62 263	65 690	59 492	56 964	54 863
Amérique du Nord	739 113	762 784	732 941	699 077	672 092	659 953	682 230	703 729
Canada	18 690	22 040	19 994	18 221	18 150	18 700	18 172	20 315
Etats-Unis	720 423	740 744	712 947	680 856	653 942	641 253	664 058	683 414
Total OTAN	1 013 705	1 044 467	996 595	968 518	942 294	895 074	920 114	945 962
Prix et taux de change constants de 2010								
Europe OTAN	274 592	265 810	260 703	257 595	254 115	255 507	264 680	274 458
Albanie	186	187	184	177	172	152	149	172
Belgique	5 245	5 137	5 118	4 985	4 889	4 693	4 757	4 735
Bulgarie *	832	681	691	757	695	689	723	911
Croatie	920	952	891	847	808	800	741	785
République tchèque	2 660	2 258	2 207	2 138	2 035	2 323	2 217	2 515
Danemark	4 504	4 197	4 328	3 968	3 794	3 754	4 005	4 115
Estonie	332	352	415	424	446	477	505	516
France	51 971	50 439	50 721	50 711	50 096	49 619	50 376	51 067
Allemagne	46 255	45 378	46 675	43 783	43 188	43 755	45 175	47 036
Grèce	7 902	6 482	5 782	5 401	5 420	5 664	5 821	5 720
Hongrie	1 351	1 393	1 354	1 266	1 203	1 330	1 510	1 593
Italie	28 656	27 746	25 853	24 536	22 130	20 840	23 323	23 715
Lettonie	251	256	232	251	258	295	415	507
Lituanie	326	312	309	323	385	507	678	830
Luxembourg	248	211	206	214	227	267	255	301
Monténégro	74	75	69	63	66	64	69	80
Pays-Bas	11 220	10 670	10 367	9 747	9 766	9 791	10 225	10 610
Norvège	6 499	6 530	6 556	6 659	6 947	6 833	7 281	7 576
Pologne	8 493	8 667	8 904	8 910	9 927	12 346	11 440	11 919
Portugal	3 540	3 489	3 155	3 203	2 929	3 022	2 949	3 099
Roumanie	2 086	2 180	2 090	2 264	2 460	2 755	2 801	4 194
Slovaquie	1 138	999	1 022	934	964	1 143	1 170	1 283
Slovénie	772	627	552	494	471	460	514	533
Espagne	14 743	13 319	14 327	12 519	12 569	13 153	11 820	13 884
Turquie	14 134	13 982	14 237	14 803	14 886	15 080	16 449	17 546
Royaume-Uni	60 329	59 368	54 530	58 283	57 451	55 760	59 381	59 218
Amérique du Nord	739 113	746 272	704 783	661 961	629 175	615 210	630 029	640 336
Canada	18 690	20 504	18 557	17 158	18 015	21 633	21 652	24 307
Etats-Unis	720 423	725 768	686 226	644 803	611 159	593 577	608 377	616 029
Total OTAN	1 013 705	1 012 082	965 485	919 556	883 290	870 717	894 709	914 795

Notes: Les données de 2017 sont estimées. À compter de 2017, l'agrégat Total OTAN et l'agrégat Europe OTAN et Canada comprennent le Monténégro, qui est devenu membre de l'Alliance le 5 juin 2017.

* Les dépenses de défense n'incluent pas les pensions.

Tableau 3 : Dépenses de défense réelles en part du PIB et en évolution annuelle

Sur la base des prix de 2010

	2010	2011	2012	2013	2014	2015	2016	2017e
Part du PIB réel (%)								
Europe OTAN	1,63	1,55	1,52	1,49	1,45	1,43	1,45	1,47
Albanie	1,56	1,53	1,49	1,41	1,35	1,16	1,10	1,22
Belgique	1,08	1,04	1,04	1,01	0,98	0,92	0,93	0,91
Bulgarie *	1,64	1,32	1,34	1,46	1,32	1,26	1,28	1,57
Croatie	1,54	1,60	1,53	1,47	1,41	1,37	1,24	1,27
République tchèque	1,29	1,07	1,05	1,03	0,95	1,04	0,97	1,07
Danemark	1,40	1,29	1,32	1,20	1,13	1,10	1,16	1,17
Estonie	1,70	1,68	1,90	1,91	1,96	2,06	2,15	2,14
France	1,96	1,87	1,87	1,86	1,82	1,79	1,79	1,79
Allemagne	1,35	1,28	1,31	1,22	1,19	1,18	1,20	1,22
Grèce	2,64	2,38	2,29	2,21	2,21	2,32	2,38	2,32
Hongrie	1,04	1,05	1,04	0,95	0,87	0,93	1,04	1,05
Italie	1,35	1,30	1,24	1,20	1,08	1,01	1,12	1,13
Lettonie	1,06	1,01	0,88	0,93	0,94	1,04	1,44	1,70
Lituanie	0,88	0,79	0,76	0,76	0,88	1,14	1,49	1,77
Luxembourg	0,47	0,39	0,38	0,38	0,38	0,43	0,39	0,44
Monténégro	1,80	1,75	1,66	1,47	1,50	1,42	1,49	1,66
Pays-Bas	1,34	1,25	1,23	1,16	1,15	1,13	1,15	1,17
Norvège	1,52	1,51	1,47	1,48	1,52	1,47	1,55	1,59
Pologne	1,77	1,72	1,74	1,72	1,85	2,22	2,00	2,01
Portugal	1,49	1,49	1,41	1,44	1,31	1,33	1,28	1,32
Roumanie	1,24	1,28	1,22	1,28	1,35	1,45	1,41	2,02
Slovaquie	1,27	1,09	1,09	0,98	0,99	1,13	1,12	1,19
Slovénie	1,61	1,30	1,17	1,06	0,98	0,94	1,02	1,02
Espagne	1,03	0,94	1,04	0,93	0,92	0,93	0,81	0,92
Turquie **	1,83	1,64	1,59	1,52	1,45	1,39	1,47	1,52
Royaume-Uni	2,48	2,41	2,18	2,29	2,19	2,08	2,18	2,14
Amérique du Nord	4,46	4,42	4,09	3,77	3,50	3,34	3,37	3,36
Canada	1,16	1,23	1,10	0,99	1,01	1,20	1,19	1,31
Etats-Unis	4,81	4,77	4,42	4,08	3,78	3,58	3,61	3,58
Total OTAN	3,04	2,97	2,81	2,64	2,49	2,40	2,42	2,43
Evolution annuelle réelle (%)								
Europe OTAN	-1,15	-3,20	-1,92	-1,19	-1,35	0,55	3,59	3,69
Albanie	6,54	0,55	-1,32	-4,30	-2,62	-11,53	-2,28	15,72
Belgique	-3,70	-2,07	-0,37	-2,59	-1,94	-4,01	1,37	-0,46
Bulgarie *	-4,47	-18,22	1,54	9,53	-8,28	-0,84	5,05	25,94
Croatie	-6,38	3,53	-6,44	-4,93	-4,65	-0,93	-7,41	5,91
République tchèque	-13,58	-15,13	-2,24	-3,13	-4,82	14,13	-4,55	13,44
Danemark	6,53	-6,81	3,12	-8,32	-4,37	-1,05	6,67	2,74
Estonie	-3,09	6,11	17,69	2,37	5,13	6,96	5,85	2,19
France	-0,94	-2,95	0,56	-0,02	-1,21	-0,95	1,53	1,37
Allemagne	1,44	-1,90	2,86	-6,20	-1,36	1,31	3,25	4,12
Grèce	-18,94	-17,97	-10,81	-6,59	0,35	4,51	2,77	-1,74
Hongrie	-8,06	3,09	-2,75	-6,55	-4,92	10,50	13,57	5,51
Italie	-3,73	-3,18	-6,82	-5,09	-9,81	-5,83	11,91	1,68
Lettonie	-15,80	2,27	-9,56	8,15	2,76	14,33	40,78	22,26
Lituanie	-16,85	-4,31	-0,89	4,60	19,18	31,73	33,65	22,39
Luxembourg	24,44	-15,12	-2,30	3,91	6,44	17,31	-4,57	18,00
Monténégro	4,62	0,63	-8,11	-8,44	4,49	-2,71	7,95	15,03
Pays-Bas	-4,22	-4,90	-2,84	-5,98	0,19	0,26	4,43	3,76
Norvège	-1,08	0,47	0,40	1,57	4,32	-1,63	6,55	4,05
Pologne	8,00	2,06	2,73	0,07	11,42	24,37	-7,34	4,19
Portugal	-1,35	-1,45	-9,56	1,51	-8,56	3,18	-2,40	5,08
Roumanie	-7,31	4,48	-4,13	8,36	8,63	11,99	1,68	49,73
Slovaquie	-12,02	-12,23	2,31	-8,63	3,23	18,61	2,38	9,64
Slovénie	2,38	-18,77	-11,91	-10,54	-4,75	-2,34	11,72	3,74
Espagne	-8,87	-9,66	7,57	-12,62	0,40	4,65	-10,13	17,46
Turquie	1,53	-1,08	1,82	3,98	0,56	1,30	9,08	6,67
Royaume-Uni	2,95	-1,59	-8,15	6,88	-1,43	-2,94	6,49	-0,28
Amérique du Nord	-6,89	0,97	-5,56	-6,08	-4,95	-2,22	2,41	1,64
Canada	-14,25	9,71	-9,50	-7,54	5,00	20,08	0,09	12,26
Etats-Unis	-6,68	0,74	-5,45	-6,04	-5,22	-2,88	2,49	1,26
Total OTAN	-5,40	-0,16	-4,60	-4,76	-3,94	-1,42	2,76	2,25

Notes: Les données de 2017 sont estimées. À compter de 2017, l'agrégat Total OTAN et l'agrégat Europe OTAN et Canada comprennent le Monténégro, qui est devenu membre de l'Alliance le 5 juin 2017.

* Les dépenses de défense n'incluent pas les pensions.

** En décembre 2016, la Turquie a fondamentalement revu sa méthode de calcul du PIB afin de la mettre en conformité avec le système européen des comptes (SEC 2010), ce qui entraîne des augmentations significatives à partir de 2011. Calculés sur la base de l'ancienne méthode, les pourcentages correspondants pour les années allant de 2010 à 2017 sont respectivement de 1,93 %, 1,76 %, 1,76 %, 1,75 %, 1,70 %, 1,67 %, 1,78 % et 1,86 %.

Tableau 4 : PIB

Prix et taux de change de 2010

	2010	2011	2012	2013	2014	2015	2016	2017e
PIB réel (milliards de dollars EU)								
Europe OTAN	16 821	17 161	17 137	17 254	17 566	17 930	18 261	 18 623
Albanie	12	12	12	13	13	13	14	14
Belgique	484	492	493	493	501	508	514	523
Bulgarie	51	52	52	52	53	55	57	58
Croatie	60	59	58	58	57	58	60	62
République tchèque	207	211	209	208	214	224	229	236
Danemark	322	326	327	330	336	341	345	351
Estonie	19	21	22	22	23	23	24	24
France	2 647	2 702	2 707	2 722	2 748	2 778	2 811	2 846
Allemagne	3 417	3 542	3 560	3 577	3 634	3 697	3 766	3 840
Grèce	299	272	252	244	245	244	244	247
Hongrie	130	133	130	133	139	143	146	151
Islande	13	14	14	14	15	15	16	17
Italie	2 125	2 137	2 077	2 041	2 043	2 059	2 078	2 097
Lettonie	24	25	26	27	28	28	29	30
Lituanie	37	39	41	42	44	45	46	47
Luxembourg	53	55	54	57	60	62	65	68
Monténégro	4,1	4,3	4,2	4,3	4,4	4,5	4,6	4,8
Pays-Bas	836	850	841	840	852	868	887	908
Norvège	429	433	445	449	458	465	470	476
Pologne	479	503	511	519	536	556	571	592
Portugal	238	234	225	222	224	228	231	236
Roumanie	168	170	171	177	182	190	199	207
Slovaquie	90	92	94	95	97	101	104	108
Slovénie	48	48	47	47	48	49	50	52
Espagne	1 432	1 417	1 376	1 352	1 371	1 415	1 461	1 501
Turquie	772	855	895	975	1 024	1 084	1 117	1 156
Royaume-Uni	2 429	2 466	2 498	2 546	2 624	2 682	2 730	2 773
Amérique du Nord	16 578	16 868	17 235	17 538	17 957	18 394	18 688	19 084
Canada	1 613	1 664	1 693	1 735	1 780	1 796	1 822	1 857
Etats-Unis	14 964	15 204	15 542	15 803	16 177	16 598	16 866	17 227
Total OTAN	33 399	34 029	34 373	34 792	35 523	36 324	36 949	 37 707
PIB par habitant (milliers de dollars EU)								
Europe OTAN	30,3	30,8	30,6	30,7	31,2	31,7	32,1	 32,6
Albanie	4,1	4,2	4,3	4,3	4,4	4,5	4,7	4,9
Belgique	44,4	44,8	44,6	44,4	44,9	45,3	45,5	45,8
Bulgarie	6,8	7,0	7,1	7,2	7,3	7,6	7,9	8,2
Croatie	13,9	13,9	13,6	13,5	13,5	13,8	14,3	14,8
République tchèque	19,7	20,1	19,9	19,8	20,3	21,2	21,7	22,3
Danemark	58,0	58,6	58,5	58,8	59,5	60,0	60,5	61,2
Estonie	14,6	15,8	16,5	16,8	17,3	17,6	17,9	18,3
France	40,7	41,4	41,3	41,3	41,5	41,8	42,1	42,4
Allemagne	42,6	44,1	44,3	44,4	44,9	45,3	45,5	46,4
Grèce	26,9	24,5	22,8	22,3	22,5	22,5	22,6	22,9
Hongrie	13,0	13,3	13,1	13,5	14,0	14,5	14,8	15,4
Islande	41,7	42,4	42,7	44,0	44,3	45,7	48,6	50,8
Italie	35,5	35,6	34,4	33,7	33,6	33,9	34,1	34,3
Lettonie	11,3	12,3	12,9	13,4	13,8	14,3	14,7	15,3
Lituanie	12,0	13,0	13,7	14,3	14,9	15,3	15,9	16,6
Luxembourg	105,0	105,3	102,4	104,1	107,4	109,1	111,0	113,3
Monténégro	6,7	6,9	6,7	6,9	7,0	7,3	7,5	7,7
Pays-Bas	50,3	50,9	50,2	50,0	50,5	51,3	52,2	53,3
Norvège	87,7	87,4	88,6	88,4	89,1	89,6	89,3	89,2
Pologne	12,4	13,1	13,3	13,5	13,9	14,5	14,9	15,4
Portugal	22,5	22,2	21,4	21,2	21,5	22,0	22,4	23,0
Roumanie	8,3	8,4	8,5	8,8	9,2	9,6	10,1	10,6
Slovaquie	16,5	17,0	17,3	17,5	18,0	18,6	19,3	19,9
Slovénie	23,4	23,5	22,9	22,6	23,3	23,8	24,4	25,2
Espagne	30,7	30,3	29,4	29,0	29,5	30,5	31,4	32,4
Turquie	10,6	11,6	12,0	12,9	13,4	14,0	14,3	14,6
Royaume-Uni	38,7	39,0	39,2	39,7	40,6	41,2	41,6	42,0
Amérique du Nord	48,2	48,7	49,4	49,8	50,6	51,4	51,9	52,6
Canada	47,4	48,5	48,7	49,4	50,1	50,1	50,3	50,8
Etats-Unis	48,3	48,7	49,4	49,9	50,7	51,6	52,0	52,8
Total OTAN	37,1	37,6	37,8	38,1	38,7	39,3	39,8	 40,4

Notes: Les données de 2017 sont estimées. À compter de 2017, l'agrégat Total OTAN et l'agrégat Europe OTAN et Canada comprennent le Monténégro, qui est devenu membre de l'Alliance le 5 juin 2017.

Tableau 5 : Dépenses de défense par habitant et personnel militaire

	2010	2011	2012	2013	2014	2015	2016	2017e
Dépenses de défense par habitant (dollars EU de 2010)								
Europe OTAN	494	477	466	459	451	452	465	481
Albanie	64	64	64	61	59	53	51	60
Belgique	482	468	463	449	438	419	421	415
Bulgarie *	113	93	95	104	96	96	101	128
Croatie	214	222	209	199	190	190	177	189
République tchèque	253	215	210	203	193	220	210	238
Danemark	812	753	774	707	672	661	702	718
Estonie	249	265	313	321	339	363	384	392
France	800	772	773	769	756	746	754	761
Allemagne	576	565	580	543	533	536	546	569
Grèce	711	584	523	493	498	522	538	530
Hongrie	135	140	137	128	122	135	154	163
Italie	479	462	428	405	364	343	383	388
Lettonie	120	125	114	125	129	149	212	261
Lituanie	105	103	103	109	131	175	236	294
Luxembourg	489	406	387	393	409	469	437	503
Monténégro	120	121	111	102	106	103	111	128
Pays-Bas	675	639	619	580	579	578	602	623
Norvège	1 329	1 318	1 306	1 311	1 352	1 316	1 384	1 421
Pologne	220	225	231	231	258	321	298	310
Portugal	335	330	300	306	282	292	286	302
Roumanie	103	108	104	113	124	139	142	214
Slovaquie	210	185	189	172	178	211	216	237
Slovénie	377	306	269	240	228	223	249	258
Espagne	317	285	306	269	271	283	254	299
Turquie	194	189	190	195	194	195	210	222
Royaume-Uni	961	938	856	909	889	856	906	897
Amérique du Nord	2 150	2 154	2 018	1 881	1 773	1 721	1 749	1 764
Canada	550	597	534	488	507	603	598	665
Etats-Unis	2 325	2 325	2 182	2 035	1 914	1 845	1 877	1 887
Total OTAN	1 127	1 119	1 062	1 007	962	943	963	980
Personnel militaire (milliers)								
Europe OTAN	2 084	2 004	1 956	1 862	1 825	1 774	1 753	1 792
Albanie	11	10	7,9	6,8	6,7	6,2	5,8	6,8
Belgique	34	32	31	31	31	30	29	28
Bulgarie	30	29	26	28	27	25	25	25
Croatie	16	16	16	16	15	15	15	15
République tchèque	24	22	22	20	20	21	23	23
Danemark	19	19	19	18	17	16	17	17
Estonie	5,4	5,9	6,0	6,3	6,3	5,8	5,4	5,7
France	234	227	219	213	207	205	209	209
Allemagne	235	205	192	184	179	177	178	179
Grèce	128	117	110	110	107	103	106	107
Hongrie	20	19	19	18	17	17	18	18
Italie	193	192	189	189	183	178	176	181
Lettonie	4,8	4,8	4,7	4,6	4,6	4,8	5,2	5,7
Lituanie	7,9	8,0	8,3	8,4	8,6	12	12	14
Luxembourg	0,9	0,9	0,8	0,9	0,8	0,8	0,8	0,8
Monténégro	2,1	1,9	1,9	1,9	1,9	1,7	1,5	1,5
Pays-Bas	48	45	44	42	41	41	40	41
Norvège	19	21	21	20	21	21	21	20
Pologne	100	97	98	100	99	99	102	111
Portugal	43	35	34	33	31	27	29	27
Roumanie	67	66	66	66	65	64	63	70
Slovaquie	14	13	13	12	12	12	12	12
Slovénie	7,1	7,2	7,1	6,9	6,8	6,6	6,5	6,8
Espagne	131	127	125	122	122	122	121	121
Turquie	495	495	495	427	427	399	373	387
Royaume-Uni	198	191	184	179	169	163	161	161
Amérique du Nord	1 488	1 493	1 467	1 450	1 404	1 387	1 375	1 381
Canada	61	68	68	68	66	73	73	73
Etats-Unis	1 427	1 425	1 400	1 382	1 338	1 314	1 301	1 308
Total OTAN	3 572	3 497	3 423	3 312	3 229	3 161	3 128	3 174

Notes: Les données de 2017 sont estimées. À compter de 2017, l'agrégat Total OTAN et l'agrégat Europe OTAN et Canada comprennent le Monténégro, qui est devenu membre de l'Alliance le 5 juin 2017.

* Les dépenses de défense n'incluent pas les pensions.

Tableau 6a : Répartition des dépenses de défense par catégorie principale

Pour cent des dépenses de défense totales

	2010	2011	2012	2013	2014	2015	2016	2017e
Equipement (a)								
Albanie	15,69	13,36	14,44	16,29	16,65	8,92	8,01	17,33
Belgique	6,79	6,27	3,57	2,84	3,52	3,44	4,66	5,30
Bulgarie *	15,41	6,33	3,68	4,52	1,03	3,47	9,15	29,54
Canada	13,81	9,67	8,31	11,16	13,03	10,46	10,84	19,42
Croatie	8,12	15,79	14,72	10,72	7,35	10,58	10,09	9,07
République tchèque	12,42	13,30	14,78	9,49	6,53	11,76	6,70	12,90
Danemark	14,10	9,68	9,03	11,26	10,99	11,50	13,68	19,25
Estonie	11,88	10,11	13,69	14,48	22,15	12,82	17,86	19,27
France	30,20	28,17	30,58	24,53	24,64	25,04	24,44	24,17
Allemagne	17,59	16,41	16,45	12,74	12,94	11,93	12,21	14,08
Grèce	17,98	5,86	7,47	12,06	8,17	10,26	13,43	15,44
Hongrie	12,10	12,29	5,84	11,08	7,76	9,75	13,37	13,29
Italie	10,92	11,74	8,87	12,51	10,92	9,72	19,09	20,94
Lettonie	15,62	10,78	10,45	12,09	7,55	13,60	19,28	20,29
Lituanie	10,00	9,38	11,20	9,23	14,06	21,55	30,06	31,09
Luxembourg	34,45	21,86	17,11	14,57	22,61	33,33	30,07	32,99
Monténégro	3,66	1,73	4,44	1,32	7,46	5,43	4,46	8,20
Pays-Bas	15,70	14,43	13,41	12,57	10,68	11,16	14,14	16,80
Norvège	18,13	17,04	17,76	18,89	21,17	22,49	24,05	25,65
Pologne	18,13	16,13	15,16	13,90	18,84	33,20	21,70	22,50
Portugal	13,20	12,07	9,34	8,65	8,43	8,70	9,95	10,31
Roumanie	8,80	7,57	4,14	10,71	15,77	19,65	20,43	46,49
Slovaquie	9,81	7,15	9,56	7,39	11,12	18,28	15,31	20,16
Slovénie	18,00	5,70	1,20	1,27	0,66	1,85	1,02	6,09
Espagne	12,10	6,74	22,86	12,37	13,49	14,82	6,65	19,31
Turquie	27,98	24,57	21,21	26,89	25,08	25,13	25,59	30,40
Royaume-Uni	24,47	22,01	19,54	21,89	22,82	21,75	21,56	22,03
Etats-Unis	24,02	26,99	26,97	25,83	25,97	25,41	25,03	28,55

Personnel (b)

Albanie	75,66	77,07	69,97	75,25	68,05	78,15	68,05	62,08
Belgique	75,54	75,88	78,52	77,34	77,84	78,23	77,11	76,07
Bulgarie *	64,30	67,36	64,71	65,37	72,84	73,66	65,64	54,62
Canada	45,30	47,11	49,10	52,44	50,90	53,71	52,68	47,15
Croatie	71,56	67,17	68,13	68,06	69,25	63,64	67,13	62,77
République tchèque	50,66	56,28	61,66	62,03	61,40	55,27	61,97	58,27
Danemark	50,81	52,22	49,05	51,74	51,27	52,01	49,51	49,61
Estonie	34,51	32,28	29,75	39,83	38,62	39,56	38,70	34,98
France	47,64	49,35	49,11	49,23	48,59	47,79	47,94	47,98
Allemagne	52,66	52,29	50,60	49,86	50,67	49,86	48,35	47,24
Grèce	65,07	76,03	73,19	74,56	77,18	72,05	73,13	72,19
Hongrie	56,35	50,64	47,69	48,96	49,77	48,21	49,66	43,86
Italie	75,08	74,78	77,05	75,00	76,41	77,55	70,79	66,41
Lettonie	55,91	51,31	56,15	52,98	52,97	50,06	43,18	40,42
Lituanie	65,60	66,87	66,78	66,53	57,53	48,49	45,50	42,40
Luxembourg	45,63	52,29	54,23	51,10	49,31	42,77	45,56	38,85
Monténégro	73,63	82,88	82,68	87,68	78,53	78,03	75,32	72,78
Pays-Bas	52,28	54,66	57,54	58,53	56,50	55,51	51,77	50,97
Norvège	42,69	43,43	42,38	41,02	39,36	38,70	37,28	34,96
Pologne	56,79	57,80	57,34	57,70	51,45	41,96	46,76	47,73
Portugal	70,18	78,30	78,39	79,85	81,27	81,90	81,38	78,03
Roumanie	79,07	79,11	84,00	78,99	71,15	63,30	65,01	43,55
Slovaquie	62,39	69,47	66,53	70,14	69,14	56,24	58,72	55,03
Slovénie	61,69	74,63	78,91	80,52	82,31	82,23	76,03	70,72
Espagne	63,38	64,81	57,19	68,25	67,34	65,18	72,61	61,50
Turquie	49,75	53,02	56,02	54,58	56,88	56,82	57,69	53,28
Royaume-Uni	35,65	37,55	38,90	37,85	36,59	36,80	34,63	34,05
Etats-Unis	46,70	33,01	32,12	34,38	35,45	36,64	36,68	35,87

* Les dépenses de défense n'incluent pas les pensions.

(a) Les dépenses d'équipements comprennent les dépenses afférentes aux matériels d'importance majeures et les coûts de R&D liés à l'équipement.

(b) Les dépenses de personnel comprennent les dépenses du personnel militaire et civil et les pensions.

Tableau 6b : Répartition des dépenses de défense par catégorie principale

Pour cent des dépenses de défense totales

	2010	2011	2012	2013	2014	2015	2016	2017e
Infrastructure (a)								
Albanie	1,81	0,78	0,64	1,17	0,86	1,40	1,37	1,52
Belgique	1,75	1,69	1,59	2,28	1,81	0,93	0,95	1,31
Bulgarie *	2,39	1,53	0,76	0,47	0,63	1,27	0,63	0,50
Canada	4,11	5,48	5,47	4,12	3,81	3,63	3,39	3,61
Croatie	1,42	0,71	0,57	1,21	1,63	2,62	1,70	3,09
République tchèque	5,79	2,51	1,61	2,72	2,34	3,32	3,91	3,69
Danemark	1,07	1,45	1,24	1,16	0,97	1,09	2,16	2,91
Estonie	13,73	13,57	8,85	11,54	8,20	8,45	12,15	11,25
France	3,13	2,68	3,42	2,21	2,33	2,80	2,70	2,88
Allemagne	5,16	4,13	3,53	3,55	3,75	3,60	3,39	3,48
Grèce	0,76	1,26	0,79	0,63	1,10	0,79	0,60	0,40
Hongrie	2,07	1,31	2,11	2,32	1,07	1,21	1,13	1,27
Italie	1,40	1,31	1,02	1,57	1,40	1,30	0,70	1,29
Lettonie	5,78	9,29	4,16	6,26	8,89	6,64	12,98	13,56
Lituanie	1,97	1,37	1,47	2,04	2,17	2,16	3,59	5,20
Luxembourg	4,16	7,18	8,20	11,81	10,26	7,79	6,64	6,35
Monténégro	5,87	2,50	0,03	0,09	0,96	2,47	2,41	1,25
Pays-Bas	3,47	3,77	3,70	2,74	4,77	3,19	3,90	3,34
Norvège	5,24	4,22	4,86	5,64	6,00	5,60	6,96	7,83
Pologne	3,96	4,80	4,76	5,62	5,47	4,74	4,91	5,15
Portugal	0,43	0,01	0,04	0,04	0,11	0,25	0,06	0,01
Roumanie	1,81	1,47	1,19	1,16	1,09	1,27	2,77	2,26
Slovaquie	4,22	1,01	0,37	0,29	0,57	1,99	3,75	3,87
Slovénie	2,67	2,61	2,02	1,33	0,65	0,61	1,14	2,19
Espagne	1,25	1,88	0,85	0,67	0,66	0,97	0,97	0,91
Turquie	2,84	2,91	3,70	2,72	2,77	2,56	2,42	2,00
Royaume-Uni	1,62	1,64	1,91	2,04	1,95	1,63	1,96	1,95
Etats-Unis	0,97	3,14	2,38	2,08	1,71	1,45	1,43	1,22
Autres dépenses (b)								
Albanie	6,83	8,79	14,95	7,30	14,44	11,53	22,57	19,07
Belgique	15,93	16,15	16,31	17,53	16,83	17,40	17,28	17,32
Bulgarie *	17,91	24,78	30,85	29,64	25,51	21,60	24,57	15,35
Canada	36,77	37,75	37,12	32,28	32,26	32,19	33,09	29,82
Croatie	18,91	16,33	16,58	20,01	21,78	23,16	21,08	25,06
République tchèque	31,13	27,91	21,95	25,75	29,73	29,65	27,43	25,15
Danemark	34,02	36,65	40,68	35,84	36,78	35,40	34,65	28,23
Estonie	39,89	44,04	47,71	34,14	31,03	39,18	31,30	34,50
France	19,03	19,80	16,89	24,03	24,43	24,37	24,92	24,97
Allemagne	24,58	27,17	29,42	33,84	32,63	34,61	36,05	35,21
Grèce	16,19	16,84	18,55	12,75	13,55	16,90	12,84	11,97
Hongrie	29,47	35,76	44,35	37,64	41,40	40,83	35,84	41,58
Italie	12,60	12,17	13,06	10,93	11,27	11,42	9,42	11,37
Lettonie	22,69	28,62	29,23	28,68	30,59	29,69	24,55	25,73
Lituanie	22,43	22,39	20,56	22,20	26,24	27,79	20,85	21,31
Luxembourg	15,76	18,67	20,46	22,52	17,82	16,11	17,73	21,81
Monténégro	16,84	12,89	12,85	10,91	13,06	14,07	17,80	17,76
Pays-Bas	28,55	27,14	25,34	26,16	28,05	30,14	30,20	28,90
Norvège	33,93	35,31	35,00	34,45	33,46	33,21	31,71	31,55
Pologne	21,12	21,27	22,73	22,78	24,24	20,11	26,64	24,61
Portugal	16,19	9,62	12,22	11,46	10,19	9,15	8,61	11,65
Roumanie	10,32	11,85	10,68	9,13	11,98	15,78	11,79	7,70
Slovaquie	23,58	22,38	23,55	22,19	19,16	23,49	22,23	20,94
Slovénie	17,63	17,05	17,87	16,88	16,38	15,31	21,80	21,00
Espagne	23,26	26,58	19,11	18,71	18,50	19,03	19,78	18,28
Turquie	19,43	19,49	19,07	15,80	15,27	15,49	14,30	14,31
Royaume-Uni	38,26	38,80	39,64	38,22	38,63	39,82	41,85	41,97
Etats-Unis	28,30	36,86	38,53	37,72	36,87	36,51	36,86	34,36

* Les dépenses de défense n'incluent pas les pensions.

(a) Les dépenses d'infrastructure comprennent l'infrastructure commune de l'OTAN et les constructions militaires nationales.

(b) Les autres dépenses comprennent les dépenses de fonctionnement et d'entretien, les autres dépenses de R&D et les dépenses des catégories non-énumérées ci-dessus.

Dépenses de défense de l'OTAN

Par dépense de défense, l'OTAN entend un paiement effectué par un gouvernement national dans le but exprès de répondre aux besoins des forces armées du pays ou de celles des pays de l'Alliance. Les dépenses de défense se composent majoritairement des montants qui sont consacrés aux forces armées financées sur le budget du ministère de la Défense. Les forces armées comprennent les forces terrestres, les forces maritimes et les forces aériennes, ainsi que les formations interarmées, telles que l'administration et le commandement, les forces d'opérations spéciales, le service médical, le commandement logistique, etc. Elles peuvent comprendre « d'autres forces » – notamment les forces du ministère de l'Intérieur, les gardes-frontières, les forces de la police nationale, le personnel des douanes, les gendarmes, les carabiniers, les garde-côtes, etc. Pour ces forces, ne sont comptabilisés comme dépenses que les montants consacrés aux éléments qui reçoivent une formation tactique, qui sont équipés comme des forces militaires, qui peuvent opérer sous commandement militaire direct au cours d'opérations et qui sont aptes à être déployés en dehors du territoire national à l'appui d'une force militaire. Entrent également dans les dépenses de défense les dépenses consacrés aux « autres forces » qui sont à la charge des ministères autres que celui de la Défense.

Les pensions versées directement par le gouvernement aux militaires retraités et au personnel civil retraité des services militaires entrent dans les dépenses de défense que ces montants proviennent du budget du ministère de la Défense ou celui d'autres ministères.

Les dépenses relatives aux opérations de maintien de la paix et aux opérations humanitaires (prises en charge par le ministère de la Défense ou par d'autres ministères), à la destruction d'armes, d'équipements et de munitions ainsi qu'à l'inspection et au contrôle de la destruction d'équipements entrent dans les dépenses de défense.

Les dépenses de recherche et développement (R&D) sont incluses elles aussi dans les dépenses de défense. Elles comprennent les dépenses relatives à des projets qui ne débouchent pas sur la production d'équipements.

Les dépenses relatives à l'élément militaire d'activités mixtes, c'est-à-dire comprenant un élément civil et un élément militaire, n'entrent dans

les dépenses de défense que si l'on peut rendre compte isolément de l'élément militaire ou l'évaluer de manière distincte.

L'assistance financière fournie par un pays membre à un autre, tout particulièrement pour appuyer l'effort de défense du bénéficiaire, entre dans les dépenses de défense du pays donateur et non dans celles du pays bénéficiaire.

Les dépenses effectuées au titre de l'infrastructure commune de l'OTAN n'entrent dans le total des dépenses de défense de chacun des pays qu'à hauteur de la contribution nette de ces pays.

La réparation des dommages causés en temps de guerre, les paiements et prestations aux anciens combattants, et les dépenses de défense civile n'entrent pas dans la définition OTAN des dépenses de défense.

L'OTAN utilise le dollar des États-Unis comme dénominateur monétaire commun. Le taux de change appliqué à chaque pays est le taux de change annuel moyen fondé sur les informations communiquées par le Fonds Monétaire International (FMI) et les estimations de l'OCDE pour l'année courante. Les montants des dépenses de défense de l'OTAN sont exprimés à prix courants, à prix constants, à prix et à taux de change courants ainsi qu'à prix et à taux de change constants.

Note explicative :

L'Islande ne possède pas de forces armées. Pour les pays de la zone euro, et le Monténégro, les valeurs monétaires en monnaie nationale sont exprimées en euros pour toutes les années. L'Estonie a adopté l'euro en 2011, la Lettonie en 2014 et la Lituanie en 2015.

Pour éviter toute ambiguïté, l'exercice indiqué correspond à l'année qui est la mieux représentée, en nombre de mois, dans la fourchette considérée : ainsi, 2016 représente l'exercice 2016/2017 pour le Canada et le Royaume-Uni et l'exercice 2015/2016 pour les États-Unis. Les chiffres étant arrondis, les totaux peuvent s'écarter de la somme de leurs composantes.

Signes conventionnels :

- e estimation
- nul
- .. non disponible
- | rupture de continuité dans la série
- point décimal

Nomenclature des dépenses de défense de l'OTAN:

1	Dépenses de fonctionnement
1.1	<i>Personnel militaire</i>
1.1.1	Rémunérations et indemnités
1.1.2	Contributions de l'employeur aux caisses de retraite
1.1.3	Autres dépenses
1.2	<i>Personnel civil</i>
1.2.1	Traitements et indemnités
1.2.2	Contributions de l'employeur aux caisses de retraite
1.3	<i>Pensions de retraite</i>
1.3.1	Pensions de retraite versées aux militaires
1.3.2	Pensions de retraite versées aux civils
1.4	<i>Fonctionnement et maintenance</i>
1.4.1	Munitions et explosifs (à l'exclusion des armes nucléaires)
1.4.2	Produits pétroliers
1.4.3	Pièces de rechange
1.4.4	Autres matériels et fournitures
1.4.5	Loyers
1.4.6	Autres dépenses de fonctionnement et de maintenance
2	Acquisitions et constructions
2.1	<i>Équipements majeurs</i>
2.1.1	Systèmes de missiles
2.1.2	Missiles (armement conventionnel)
2.1.3	Armes nucléaires
2.1.4	Aéronefs
2.1.5	Artillerie
2.1.6	Véhicules de combat
2.1.7	Génie
2.1.8	Armes et armes de petit calibre
2.1.9	Véhicules de transport
2.1.10	Navires et embarcations portuaires
2.1.11	Matériel électronique et de télécommunications
2.2	<i>Constructions militaires nationales</i>
2.3	<i>Infrastructure commune de l'OTAN</i>
2.3.1	Dépenses en qualité de pays hôte
2.3.2	Paievements aux autres pays
2.3.3	Paievements reçus d'autres pays
2.3.4	Terrains et services collectifs
3	Recherche et développement
3.1	<i>Dépenses R&D pour les équipements majeurs</i>
3.2	<i>Autres dépenses de R&D</i>
4	Autres dépenses
5	Total
6	Différences statistiques
7	Total ajusté

Catégories principales des dépenses de défense:

- Équipement (tableau 6a) – lignes 2.1 + 3.1
- Personnel (tableau 6a) – lignes 1.1 + 1.2 + 1.3
- Infrastructure (tableau 6b) – lignes 2.2 + 2.3
- Autres dépenses (tableau 6b) – lignes 1.4 + 3.2 + 4